

# КОРЬ

- это острое инфекционное вирусное заболевание с высоким уровнем восприимчивости.



## ВАЖНО ПОМНИТЬ:



БОЛЕЮТ В  
ОСНОВНОМ ДЕТИ  
ДО 5 ЛЕТ



В ОРГАНИЗОВАННЫХ  
КОЛЛЕКТИВАХ (ДЕТСКИЙ  
САД, ШКОЛА) МОГУТ  
ВОЗНИКАТЬ ВСПЫШКИ  
КОРИ

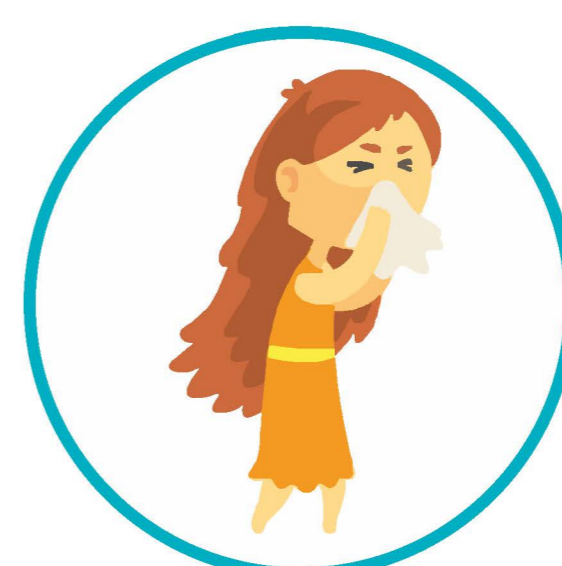


У ОСЛАБЛЕННЫХ  
ДЕТЕЙ КОРЬ  
ПРОТЕКАЕТ ТЯЖЕЛО И  
МОЖЕТ ПРИВЕСТИ К  
СМЕРТИ



В ГРУППЕ РИСКА  
НАХОДЯТСЯ  
ВЗРОСЛЫЕ, ЕСЛИ НЕ  
БОЛЕЛИ И НЕ БЫЛИ  
ПРИВИТЫ

## ПУТИ ПЕРЕДАЧИ:

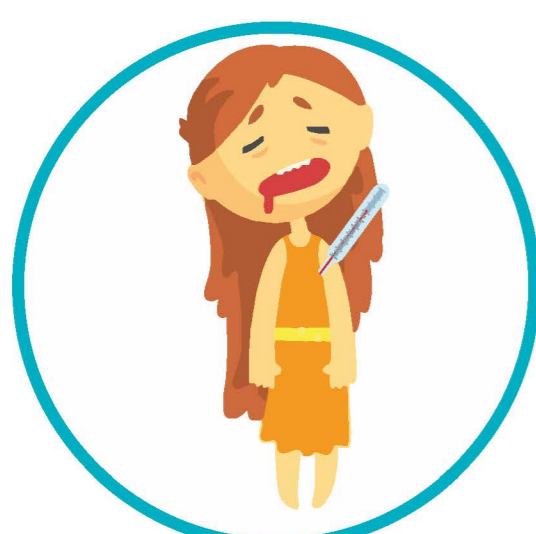


ПУТЬ ПЕРЕДАЧИ  
ВОЗДУШНО-  
КАПЕЛЬНЫЙ (ПРИ  
КАШЛЕ, ЧИХАНИИ)



ИСТОЧНИК –  
БОЛЬНОЙ КОРЬЮ

## СИМПТОМЫ:



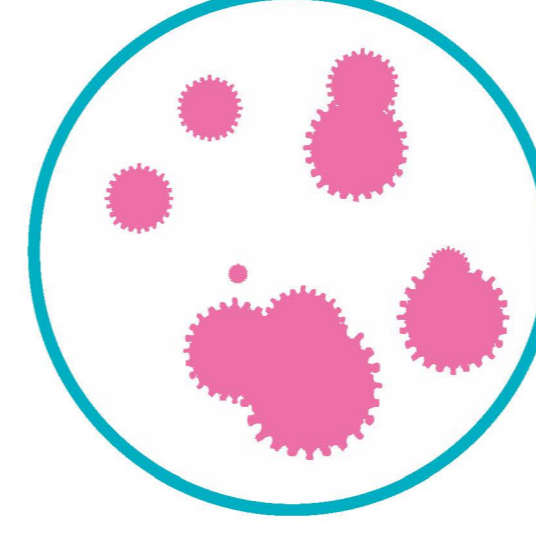
ВЫСОКАЯ  
ТЕМПЕРАТУРА  
ТЕЛА (ДО 40  
ГРАДУСОВ)



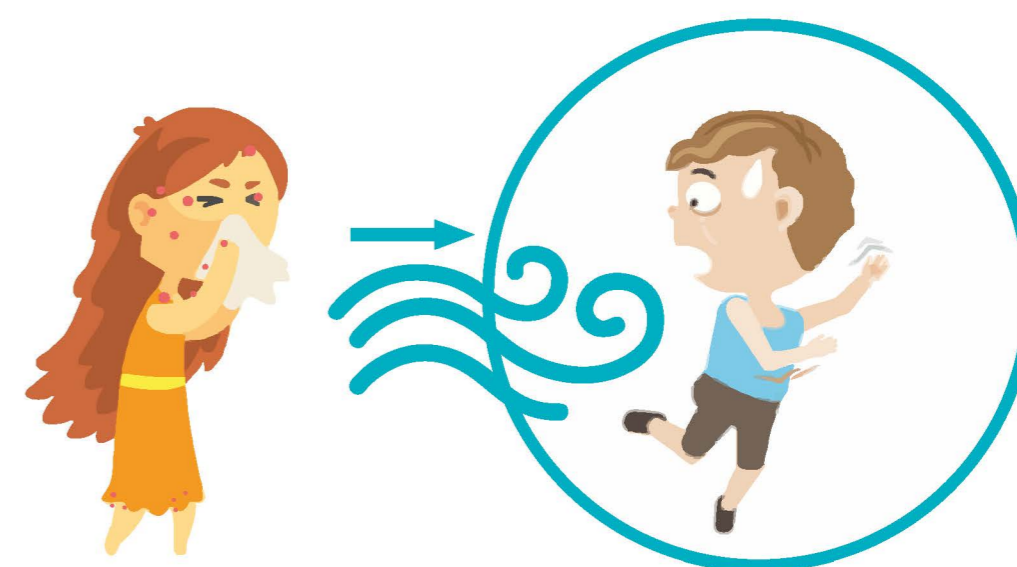
КОНЬЮНКТИВИТ



ВОСПАЛЕНИЕ  
СЛИЗИСТЫХ ОБОЛОЧЕК  
ПОЛОСТИ РТА И  
ВЕРХНИХ  
ДЫХАТЕЛЬНЫХ ПУТЕЙ



ПЯТНИСТО-ПАПУЛЕЗНАЯ  
СЫПЬ (ПОЯВЛЯЕТСЯ НА  
4-5-й ДЕНЬ,  
ПРЕИМУЩЕСТВЕННО НА  
ЛИЦЕ, ШЕЕ,  
РАЗГИБАТЕЛЬНЫХ  
ПОВЕРХНОСТЯХ РУК И НОГ,  
СКЛОННА К СЛИЯНИЮ)



ВИРУС КОРИ СПОСОБЕН  
РАСПРОСТРАНЯТЬСЯ НА БОЛЬШИЕ  
РАССТОЯНИЯ С ПОТОКОМ  
ВОЗДУХА, ОСОБЕННО В ХОЛОДНОЕ  
ВРЕМЯ ГОДА

## САМОЕ ЭФФЕКТИВНОЕ ПРОФИЛАКТИЧЕСКОЕ МЕРОПРИЯТИЕ - ВАКЦИНАЦИЯ!



Вакцина эффективна и безопасна.

По плану прививаются дети в 12 мес. и в 6 лет.

## ВЗРОСЛЫЕ ЛИЦА:

Взрослые от 18 до 35 лет  
(включительно),

не болевшие, не привитые,  
привитые однократно, не  
имеющие сведений о  
прививках от кори.

Взрослые от 36 до 55 лет (включительно),

относящиеся к группам риска  
(работники медицинских  
организаций, осуществляющих  
образовательную деятельность,  
организаций торговли, транспорта,  
коммунальной и социальной сферы),

работающие вахтовым методом, и  
сотрудники государственных  
контрольных органов в пунктах  
пропуска через государственную  
границу РФ), не болевшие, не привитые,  
привитые однократно, не имеющие  
сведений о прививках от кори.

# КОРЬ



**Корь** – высококонтагиозное острое вирусное заболевание, которое передается воздушно-капельным путем и может приводить к серьезным осложнениям и летальному исходу.

**Симптомы:** повышение температуры тела до 38-40°C, кашель, насморк, покраснение глаз и слезотечение, белесоватые точки на слизистой оболочке щек и возле коренных зубов, реже на губах или дёснах (пятна Филатова-Коплика), пятнисто-папулезная сливная сыпь, появляющаяся поэтапно сначала на лице и шее, затем на туловище, конечностях.

**Осложнения:** воспаление и отек гортани, трахеи, приводящий к затруднению дыхания (ложный круп), воспаление головного мозга (менингоэнцефалит), воспаление роговицы и конъюнктивы глаза (кератоконъюнктивит), пневмония, воспаление в разных отделах уха (отит), воспаление мышечного слоя сердца (миокардит).

## Единственное средство профилактики кори – это вакцинация!

Плановая иммунизация против кори (вакцинация, ревакцинация) проводится в соответствии с Национальным календарем профилактических прививок Российской Федерации и Региональным календарем профилактических прививок Пермского края:

Категории граждан, подлежащих обязательной вакцинации	Возраст граждан, подлежащих обязательной вакцинации
Дети	Вакцинация 12 мес, ревакцинация 6 лет
Дети, взрослые не болевшие, не привитые, привитые однократно, не имеющие сведений о прививках против кори	Дети от 1 года до 17 лет (включительно), взрослые от 18 до 35 лет (включительно)
Взрослые, относящиеся к группам риска (работники организаций, осуществляющих образовательную деятельность, организаций торговли, транспорта, коммунальной и социальной сферы; лица, работающие вахтовым методом, и сотрудники государственных контрольных органов в пунктах пропуска через государственную границу Российской Федерации), не болевшие, не привитые, привитые однократно, не имеющие сведений о прививках против кори	Взрослые от 36 до 55 лет (включительно)
Работники медицинских организаций. Иностранные граждане, прибывающие на территорию Пермского края с целью осуществления трудовой деятельности, обучения в вузах, участия в спортивных массовых мероприятиях.	Без ограничения возраста

Профилактические прививки проводятся бесплатно в поликлинике по месту жительства. Иностранные граждане прививаются за счет личных средств или средств работодателя.